

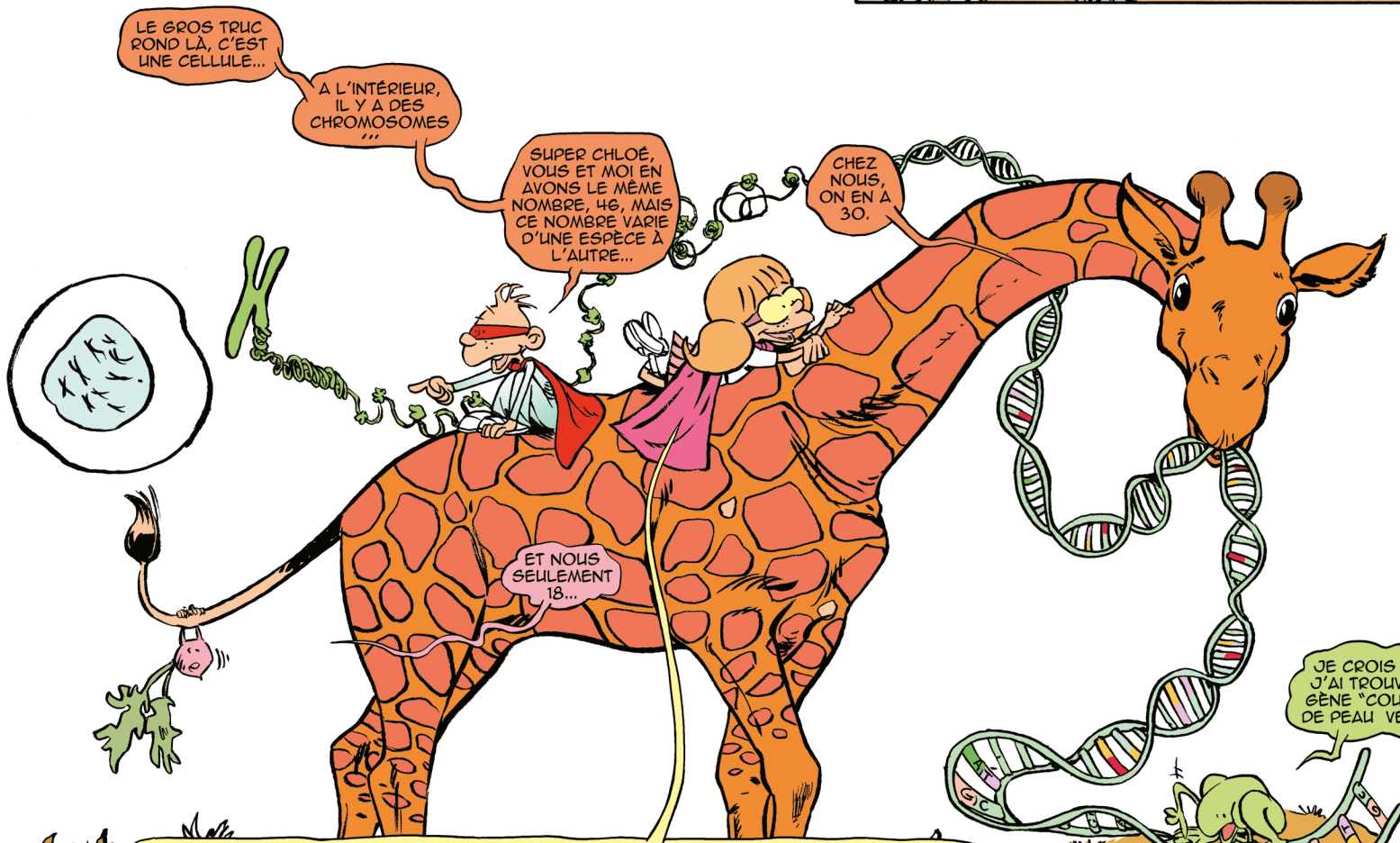
ON EST TOUS CONSTITUÉ DE CELLULES...

MAIS POUR SAVOIR COMMENT CONSTRUIRE UN RADIS, UNE GIRAFE OU UN HUMAIN, IL FAUT DES INSTRUCTIONS...



LES INSTRUCTIONS SONT INSCRITES DANS LE NOYAU DES CELLULES DE TOUS LES ÊTRE VIVANTS.

REGARDONS DE PLUS PRÈS À QUOI ÇA RESSEMBLE.



LE GROS TRUC ROND LÀ, C'EST UNE CELLULE...

A L'INTÉRIEUR, IL Y A DES CHROMOSOMES...

SUPER CHLOÉ, VOUS ET MOI EN AVONS LE MÊME NOMBRE, 46, MAIS CE NOMBRE VARIE D'UNE ESPÈCE À L'AUTRE...

CHEZ NOUS, ON EN A 30.

ET NOUS SEULEMENT 18...

JE CROIS QUE J'AI TROUVÉ LE GÈNE "COULEUR DE PEAU VERTE"!

LE CHROMOSOME EST EN FAIT UNE LONGUE CHAÎNE CONSTITUÉE DE 4 "ÉLÉMENTS", A, T, G ET C... LEUR ENCHAÎNEMENT PERMET DE CRÉER UN MODE D'EMPLOI.